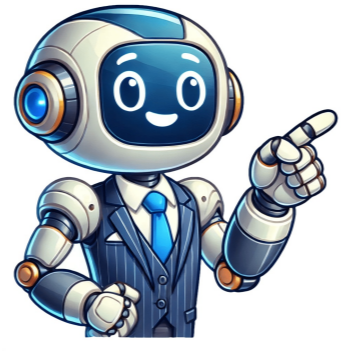


[Click Here](#)































**SORULAR 1. BÖLÜM 1. Aşağıdakilerden hangisi rehberlik kavramıyla başdşamaz? A) Rehberlik sistemli bir yardım sürecidir. B) Rehberlik bireyin öznel dünyasına yöneliktir. C) Rehberlik bireyin alternatifler üretmesine yardım sürecidir. D) Rehberlik doğru olan bir görüşü bireye kabul ettirme söz konusudur. \* E) Rehberlikte bireyin kendini anlaması ve değerlendirmesi yönünde yardımcı olunur. 2. Aşağıdakilerden hangisi rehberliğin amaçları içinde yer almaz? A) Bireyin kendisini tanımmasına yardımcı olma B) Bireye çevresinde kendisine açık olan fırsatları görmesini sağlama C) Bireyin vereceği kararlarında tavsiyelerde bulunma \* D) Bireyin çevresine uyum sağlanmasında yardımcı olma E) Bireyin var olan gizli güçlerini geliştirmesini sağlama 3. Maslow un ihtiyaçlar hiyerarşisine göre rehberliğin birincil amacı olan ve en üst basamakta yer alan ihtiyaç hangisidir? A) Saygı B) Ait olma C) Kendini kabul D) Kendini gerçekleştirme \* E) Güvenlik 4. Rehberlik hizmetlerinin ortaya çıkmasında aşağıdaki gelişmelerden hangisinin etkili olduğu söylenemez? A) Eğitimde önceliğin bireyin bilişsel gelişimine verilmesi B) Meslek seçiminin zorlaşması C) Demokratik toplumlarda bireylere tanınan seçme özgürlüğü D) İlerici eğitim anlayışının benimsenmesi\* E) Akıl sağlığına verilen önemin artması 5. Rehberliğin ilkeleri arasında aşağıdakilerden hangisi yer almaz? A) Öğrencileri her yönü ile tanımak gerekir B) Rehberlik hizmetlerinde gizlilik esasır C) Rehberlik gönüllüğe ve işbirliğine dayanır. D) Rehberlik tüm öğrencilere açık bir hizmettir. E) Rehberlik hizmetlerinden öğrencilerin yararlanması zorunludur.\* 6. Öğrencilerin sağlık, kredi, burs, kayıt, yatılılık gibi ihtiyaçları hangi birim tarafından karşılanır? A) Okul Öğrenci Kİşileri B) Okul Aile Birliği C) Okul Yönetimi D) Okul Öğrenci Kişilik Hizmetleri\* E) Okul Rehberlik Servisi 7. Okul Öğrenci Kişilik hizmetleri kapsamında aşağıdaki hizmetlerden hangisi girmez? A) Psikolojik danışma ve rehberlik B) Öğrenci kayıt, burs ve devam C) Yurt, yatılılık, kredi ve devam D) Öğrenci ulaşım\* E) Özel eğitim ve özel yetiştirme 8. Aşağıdakilerden hangisi rehberliğin temel özellikleri arasında yer almaz? A) Rehberlik bir süreçtir. B) Rehberlikte toplumun değer hükümleri çok önemlidir\* C) Rehberlik yardımcı bireye dönüktür. D) Rehberlik bireye yardım etme işidir. E) Rehberliğin esası bireyin kendini gerçekleştirmesine yardım etmektir. 9. Okul psikoloğu, doktor, sosyal hizmetler uzmanı gibi uzmanlar hangi hizmet biriminde görev yapmaktadırlar? A) Okul Öğrenci Kişilik Hizmetleri\* B) Okul Koordinatör Rehberlik Hizmetleri C) Okul Yönetimi D) Okul Rehberlik Servisi E) Okul Aile Birliği 10. Bireyde kazandırılmak istenilen özelliklerden hangisi rehberliğin tanımı içerisinde yer almaz? A) Problem çözebilme B) Gerçekçi kararlar alabilme C) Kapasitesini geliştirebilme D) Güvenliğini sağlayabilme\* E) Çevresi ile dengeli ve sağlıklı uyum kurabilme SORULAR 2. BÖLÜM 1. Aşağıdakilerden hangisi, bir rehberlik örgütünde bulunan başlıca servis birimlerinden değildir? A)Oryantasyon B)Yöneltilme ve Yerleştirme C) İzleme ve Değerlendirme D) Araştırma ve Değerlendirme E) Kendini Gerçekleştirme\* 2. 1- Rehberlik Hizmetlerinde öğretmenler ve yöneticilerle işbirliği içinde çalışma 11 - Yönetici ve öğretmenlerle ortak ve yeterli bir rehberlik anlayışına sahip olma. Yukarıda yer alan hizmetler rehberlik bölümünün hangi servisi birimince gerçekleştirilmektedir? A) Bireyi Tanıma B) Psikolojik Danışma C) Konsültasyon \* D) Yöneltilme ve Yerleştirme E) Oryantasyon 3. Okula yeni kayıt olan bir öğrenci idari katını ve ilgili müdür yardımcısını tanımamaktadır. Bu öğrenci ile ilk ilgilenecek olan Rehberlik servisi birimi hangisidir? A) Oryantasyon\* B) Yöneltilme ve Yerleştirme C) İzleme ve Değerlendirme D) Bilgi Toplama ve Yayma E) Araştırma ve Değerlendirme 4. 1. Sağlık durumu 11. Akademik Başarıları 111. Benlik Tasarımı 11V. İlgil ve Yetenekleri 1V. Kişilik Özellikleri Yukarıdakilerden hangisi ya da hangileri bireyi tanımadaki bilinmesi gereken özellikler arasında yer alır, A) 111, 1V, 1B) 11, 111, 1V C) 11, 111, 1V D) 11, 111, 1V E) Hepsi\* 5. Aşağıdakilerden hangisi bireyi tanıma hizmetlerinin ilkeleri arasında yer almaz? A) Bireyleri tanımanın tek amacı ve gereği onların kendilerini tanımalarına yardımcı olmaktır. B) Okullarda tanıma hizmetleri yeni gelen öğrencileri kapsar.\* C) Bilgiler objektif, geçerli ve güvenilir olmalıdır. D) Özel ve gizli olmayan bilgilerden ilgili herkes yararlanabilir. E) Takım halinde birlikte çalışmayı gerektirir. 6. Bireyde var olan benlik algısını belirlemede hangi servis biriminden yararlanılır? A) Yöneltilme ve Yerleştirme B) Bilgi Toplama ve Yayma C) Psikolojik Danışma D) Müşavirlik E) Bireyi Tanıma\* 7. Aşağıdakilerden hangisi bireyi tanımadaki kullanılan teknikler arasında yer almaz? A) Gözlem B) Olay kaydı C) Zaman Çizelgesi\* D) Otobiyografi E) Dereceleme ölçekleri 8. Okullarda gerçekleştirilen psikolojik danışma uygulamaları hangi problem alanında yoğunlukla kullanılmaz? A) Öğrencilerin başarısızlık ve öğrenme güçlükleri B) Geleceğe dönük öğrenim ve meslek seçme planları C) Kişisel ve sosyal problemler D) Çevreye uyum ile ilgili problemler\* E) Aile ile ilgili problemler 9. Bireyin karar verme ve problem çözüme ihtiyaçlarını karşılayarak gelişim ve uyumunu sürdürmesine yardımcı olmak amacı ile yüz yüze görüşme yapılması hangi rehberlik hizmeti kapsamı içine girer? A) Psikolojik Danışma\* B) Müşavirlik C) Bireyi Tanıma D) Bilgi Toplama ve Yayma E) Konsültasyon 10. İnsanın doğuştan getirdiği potansiyellerinden çok sonradan kazanılanları insan yaşamı için daha önemli olduğunu savunan psikolojik danışma kuramı hangisidir? A) Psikoanalitik B) Bilişsel\* C) Varoluşçu D) Davranışçı E) Gelişimsel 11. Kendini Gerçekleştirme bireyin özellikleri arasında aşağıdakilerden hangisi yer almaz? A) Kendi potansiyellerine güvenin B) Kendini, başkalarını ve doğayı olduğu gibi kabul eder C) İyi bir espiri anlayışı vardır D) Üst düzeyde bir zekaya sahiptir\* E) Başkalarını ve kendini takdir edebilir SORULAR 3. BÖLÜM 1. Aşağıdakilerden hangisi grup rehberliği ile grupla psikolojik danışma arasındaki farklardan biri değildir? A) Grup rehberliğinde bireylerle kendilerine ilişkin konularda bilgi verilirken, grupla psikolojik danışmada kişinin kendini tanımasını ve kabul etmesini yardım edilir. B) Grup rehberliği zihinsel, grupla psikolojik danışma ise duyuşsal bir süreçtir. C) Grup rehberliği bireylerin dışında var olan olgularla grupla psikolojik danışma ise bireylerin yaşantıları, duyguları ve düşünceleri ile ilgilendir. D) Grup rehberliğinde öğrencilerin bazıları öğrenme sürecinin dışında kalırken grupla psikolojik danışmada grup üyelerinin etkileşime bizzat katılmaları şarttır. E). Grup rehberliği ancak uzman tarafından yürütülürken grupla psikolojik danışma tüm öğretmenler tarafından yürütülebilir. \* 2. Korunmaya muhtaç çocuklara, yaşlılara ve özürli bireylere yönelik psikolojik danışma hizmetleri hangi kurumlarda yürütülür. A) Sosyal Yardımlaşma B) Eğitim C) Sağlık D) Endüstri E) Vakıf\* 3. Okul öncesi dönemi çocuğuna yönelik kişisel rehberlik alanında gelişim dönemi özelliklerine uygun olarak aşağıdaki hizmetlerden hangisinin verilmesi uygun değildir? A) Kendini anlaması ve keşfetmesi, B) Güçlü ve sınırlı yönlerini kavraması, C) Karar verme becerisi kazanması D) Soyut düşünebilmesi\* E) Duygularını ifade edebilmesi 4. 1. Yönergeleri izleme 11. Not tutma 111. Hızlı ve etkili okuma 1V.Karar verme V. Etkin çalışma yöntemlerini kavrama Yukarıdakilerden hangisi ya da hangileri Ortaöğretim düzeyi öğrencilerinin eğitşel rehberlik alanında kazanması gereken davranışlardandır? A)1, 11, 1V B) 11, 111, 1V C) 1, 11, 111 D) 11, 111, 1V E) Hepsi\* 5. Öğrencilere meslekleri tanıması ve vücutlarında meydana gelen fizyolojik değişimleri kabullenmeleri konusunda rehberlik etkinlikleri düzenlenmesine karar verilmiştir. Söz konusu etkinlikler hangi öğretim kademesinde ki öğrencilere uygulanmalıdır? a. Okulöncesi eğitim b. İlköğretim c. Ortaöğretim\* d. Yükseköğretim e. Açık öğretim 6. Uyuşturucu ve madde bağımlılığının zararları hakkında ilköğretim 1. Kademe öğrencilerine yönelik rehberlik etkinlikleri düzenlenmiştir. Burada rehberliğin hangi işlevi gerçekleştirilmiştir? A) Önleyici\* B) Ayarlayıcı C) Geliştirici D) Uyum Sağlayıcı E) Tamamlayıcı 7. Rehberlik hizmetleri ilk kez hangi alanda verilmeye başlanmıştır? A) Eğitsel B) Mesleki\* C) Ayarlayıcı D) Geliştirici E) Kişisel-Sosyal 8. Sınavlarda heyecanlandığını ve stresle başa çıkamadığı için başarısız olduğunu belirtirken yardım isteyen öğrenciye hangi alanda rehberlik hizmeti veririz? A) Tamamlayıcı B) Eğitsel \* C) Kişisel-Sosyal D) Mesleki E) Geliştirici 9. İş ve İşçi Bulma Kurumuna ziyaret düzenlenecek meslekler, özellikleri ve alma koşulları hakkında öğrencilerin bilgilendirilmesine yönelik yapılan geziler hangi rehberlik hizmetleri alanı içine girer? A) Geliştirici B) Eğitsel C) Tamamlayıcı D) Mesleki\* E) Kişisel-Sosyal 10. Ailevi sorunları nedeniyle okula devamsızlık yapan öğrenciye yönelik yapılacak hangi rehberlik hizmeti uygun olur? A) Uyum Sağlayıcı B) Eğitsel C) Kişisel-Sosyal\* D) Mesleki E) Önleyici 11. Öğrenciyi meslek alanına yönlendirmede bireyin hangi özelliklerini bilmek gerekli değildir? A) Fiziksel Özelliklerini B) Özel Yetenek ve ilgilerini C) Değer yargılarını\* D) Okul dışı yaşantılarını E) Ailevi durumunu 12. 1. Mesleğin kazanç durumu 11. Mesleğin gerektirdiği faaliyetler 111. İşveren nitelikleri 11V. Mesleğe giriş koşulları 1V. Meslekteki çalışma süresi Yukarıdakilerden hangisi rehber öğretmeninin meslek alanlarını incelerken bilmesi gereken özelliklerdendir? A) 1, 11, 111 B) 11, 111, 1V C) 11, 111, 1V D) 1, 11, 111, 1V E) 11, 111, 1V, 113. Uygulanılan mesleki rehberlik etkinliklerinden sonra öğrencide gelişmesi beklenen mesleki gelişim görevleri arasında aşağıdakilerden hangisi yer almaz? A) Oumlulu benlik algısı geliştirme\* B) Meslekleri keşfetme ve tanıma C) Toplum yaşamında çalışmasını önem ve gereğinin farkına varma D) Serbest zamanlarını değerlendirme alışkanlıkları geliştirme E) İş yaşamı ve çalışmaya ilişkin olumlu tutumlar geliştirme 14. Okulunda mesleki rehberlik etkinliklerini düzenlerken okul öncesi dönem öğrencilerini de kapsayan bir program hazırlayan rehber öğretmen hangi mesleki rehberlik ilkesine dikkat etmiştir? A) Her birey tek ve benzersizdir B) Bireye kendini anlama ve keşfetme imkanı verilmelidir C) Bireyin kendini olduğu gibi kabul etmesi sağlanmalıdır D) Karar verme stratejileri kazandırılmalıdır E) Mesleki gelişim bir süreçtir\* 15. Meslek seçiminin yaşam boyu süreni bir süreç olduğunu hangi kuramcı söylemiştir? A) Super B) Ginzberg\* C) Roe D) Holland E) Maslow 16. Roe mesleki rehberlik alanında kuramını geliştiren kimden etkilenmiştir? A) Parsons B) Holland C) Maslow\* D) Ginzberg E) Super 17. İnsanın benzerliklerine göre altı kişilik tipine yerleştiren kuramcı kişisel-Sosyal 8. Sınavlarda heyecanlandığını ve stresle başa çıkamadığı için başarısız olduğunu belirtirken yardım isteyen öğrenciye hangi alanda rehberlik hizmeti veririz? A) Tamamlayıcı B) Eğitsel \* C) Kişisel-Sosyal D) Mesleki E) Geliştirici 9. İş ve İşçi Bulma Kurumuna ziyaret düzenlenecek meslekler, özellikleri ve alma koşulları hakkında öğrencilerin bilgilendirilmesine yönelik yapılan geziler hangi rehberlik hizmetleri alanı içine girer? A) Geliştirici B) Eğitsel C) Tamamlayıcı D) Mesleki\* E) Kişisel-Sosyal 10. Ailevi sorunları nedeniyle okula devamsızlık yapan öğrenciye yönelik yapılacak hangi rehberlik hizmeti uygun olur? A) Uyum Sağlayıcı B) Eğitsel C) Kişisel-Sosyal\* D) Mesleki E) Önleyici 11. Öğrenciyi meslek alanına yönlendirmede bireyin hangi özelliklerini bilmek gerekli değildir? A) Fiziksel Özelliklerini B) Özel Yetenek ve ilgilerini C) Değer yargılarını\* D) Okul dışı yaşantılarını E) Ailevi durumunu 12. 1. Mesleğin kazanç durumu 11. Mesleğin gerektirdiği faaliyetler 111. İşveren nitelikleri 11V. Mesleğe giriş koşulları 1V. Meslekteki çalışma süresi Yukarıdakilerden hangisi rehber öğretmeninin meslek alanlarını incelerken bilmesi gereken özelliklerdendir? A) 1, 11, 111 B) 11, 111, 1V C) 11, 111, 1V D) 1, 11, 111, 1V E) 11, 111, 1V, 113. Uygulanılan mesleki rehberlik etkinliklerinden sonra öğrencide gelişmesi beklenen mesleki gelişim görevleri arasında aşağıdakilerden hangisi yer almaz? A) Oumlulu benlik algısı geliştirme\* B) Meslekleri keşfetme ve tanıma C) Toplum yaşamında çalışmasını önem ve gereğinin farkına varma D) Serbest zamanlarını değerlendirme alışkanlıkları geliştirme E) İş yaşamı ve çalışmaya ilişkin olumlu tutumlar geliştirme 14. Okulunda mesleki rehberlik etkinliklerini düzenlerken okul öncesi dönem öğrencilerini de kapsayan bir program hazırlayan rehber öğretmen hangi mesleki rehberlik ilkesine dikkat etmiştir? A) Her birey tek ve benzersizdir B) Bireye kendini anlama ve keşfetme imkanı verilmelidir C) Bireyin kendini olduğu gibi kabul etmesi sağlanmalıdır D) Karar verme stratejileri kazandırılmalıdır E) Mesleki gelişim bir süreçtir\* 15. Meslek seçiminin yaşam boyu süreni bir süreç olduğunu hangi kuramcı söylemiştir? A) Super B) Ginzberg\* C) Roe D) Holland E) Maslow 16. Roe mesleki rehberlik alanında kuramını geliştiren kimden etkilenmiştir? A) Parsons B) Holland C) Maslow\* D) Ginzberg E) Super 17. İnsanın benzerliklerine göre altı kişilik tipine yerleştiren kuramcı kişisel-Sosyal 8. Sınavlarda heyecanlandığını ve stresle başa çıkamadığı için başarısız olduğunu belirtirken yardım isteyen öğrenciye hangi alanda rehberlik hizmeti veririz? A) Tamamlayıcı B) Eğitsel \* C) Kişisel-Sosyal D) Mesleki E) Geliştirici 9. İş ve İşçi Bulma Kurumuna ziyaret düzenlenecek meslekler, özellikleri ve alma koşulları hakkında öğrencilerin bilgilendirilmesine yönelik yapılan geziler hangi rehberlik hizmetleri alanı içine girer? A) Geliştirici B) Eğitsel C) Tamamlayıcı D) Mesleki\* E) Kişisel-Sosyal 10. Ailevi sorunları nedeniyle okula devamsızlık yapan öğrenciye yönelik yapılacak hangi rehberlik hizmeti uygun olur? A) Uyum Sağlayıcı B) Eğitsel C) Kişisel-Sosyal\* D) Mesleki E) Önleyici 11. Öğrenciyi meslek alanına yönlendirmede bireyin hangi özelliklerini bilmek gerekli değildir? A) Fiziksel Özelliklerini B) Özel Yetenek ve ilgilerini C) Değer yargılarını\* D) Okul dışı yaşantılarını E) Ailevi durumunu 12. 1. Mesleğin kazanç durumu 11. Mesleğin gerektirdiği faaliyetler 111. İşveren nitelikleri 11V. Mesleğe giriş koşulları 1V. Meslekteki çalışma süresi Yukarıdakilerden hangisi rehber öğretmeninin meslek alanlarını incelerken bilmesi gereken özelliklerdendir? A) 1, 11, 111 B) 11, 111, 1V C) 11, 111, 1V D) 1, 11, 111, 1V E) 11, 111, 1V, 113. Uygulanılan mesleki rehberlik etkinliklerinden sonra öğrencide gelişmesi beklenen mesleki gelişim görevleri arasında aşağıdakilerden hangisi yer almaz? A) Oumlulu benlik algısı geliştirme\* B) Meslekleri keşfetme ve tanıma C) Toplum yaşamında çalışmasını önem ve gereğinin farkına varma D) Serbest zamanlarını değerlendirme alışkanlıkları geliştirme E) İş yaşamı ve çalışmaya ilişkin olumlu tutumlar geliştirme 14. Okulunda mesleki rehberlik etkinliklerini düzenlerken okul öncesi dönem öğrencilerini de kapsayan bir program hazırlayan rehber öğretmen hangi mesleki rehberlik ilkesine dikkat etmiştir? A) Her birey tek ve benzersizdir B) Bireye kendini anlama ve keşfetme imkanı verilmelidir C) Bireyin kendini olduğu gibi kabul etmesi sağlanmalıdır D) Karar verme stratejileri kazandırılmalıdır E) Mesleki gelişim bir süreçtir\* 15. Meslek seçiminin yaşam boyu süreni bir süreç olduğunu hangi kuramcı söylemiştir? A) Super B) Ginzberg\* C) Roe D) Holland E) Maslow 16. Roe mesleki rehberlik alanında kuramını geliştiren kimden etkilenmiştir? A) Parsons B) Holland C) Maslow\* D) Ginzberg E) Super 17. İnsanın benzerliklerine göre altı kişilik tipine yerleştiren kuramcı kişisel-Sosyal 8. Sınavlarda heyecanlandığını ve stresle başa çıkamadığı için başarısız olduğunu belirtirken yardım isteyen öğrenciye hangi alanda rehberlik hizmeti veririz? A) Tamamlayıcı B) Eğitsel \* C) Kişisel-Sosyal D) Mesleki E) Geliştirici 9. İş ve İşçi Bulma Kurumuna ziyaret düzenlenecek meslekler, özellikleri ve alma koşulları hakkında öğrencilerin bilgilendirilmesine yönelik yapılan geziler hangi rehberlik hizmetleri alanı içine girer? A) Geliştirici B) Eğitsel C) Tamamlayıcı D) Mesleki\* E) Kişisel-Sosyal 10. Ailevi sorunları nedeniyle okula devamsızlık yapan öğrenciye yönelik yapılacak hangi rehberlik hizmeti uygun olur? A) Uyum Sağlayıcı B) Eğitsel C) Kişisel-Sosyal\* D) Mesleki E) Önleyici 11. Öğrenciyi meslek alanına yönlendirmede bireyin hangi özelliklerini bilmek gerekli değildir? A) Fiziksel Özelliklerini B) Özel Yetenek ve ilgilerini C) Değer yargılarını\* D) Okul dışı yaşantılarını E) Ailevi durumunu 12. 1. Mesleğin kazanç durumu 11. Mesleğin gerektirdiği faaliyetler 111. İşveren nitelikleri 11V. Mesleğe giriş koşulları 1V. Meslekteki çalışma süresi Yukarıdakilerden hangisi rehber öğretmeninin meslek alanlarını incelerken bilmesi gereken özelliklerdendir? A) 1, 11, 111 B) 11, 111, 1V C) 11, 111, 1V D) 1, 11, 111, 1V E) 11, 111, 1V, 113. Uygulanılan mesleki rehberlik etkinliklerinden sonra öğrencide gelişmesi beklenen mesleki gelişim görevleri arasında aşağıdakilerden hangisi yer almaz? A) Oumlulu benlik algısı geliştirme\* B) Meslekleri keşfetme ve tanıma C) Toplum yaşamında çalışmasını önem ve gereğinin farkına varma D) Serbest zamanlarını değerlendirme alışkanlıkları geliştirme E) İş yaşamı ve çalışmaya ilişkin olumlu tutumlar geliştirme 14. Okulunda mesleki rehberlik etkinliklerini düzenlerken okul öncesi dönem öğrencilerini de kapsayan bir program hazırlayan rehber öğretmen hangi mesleki rehberlik ilkesine dikkat etmiştir? A) Her birey tek ve benzersizdir B) Bireye kendini anlama ve keşfetme imkanı verilmelidir C) Bireyin kendini olduğu gibi kabul etmesi sağlanmalıdır D) Karar verme stratejileri kazandırılmalıdır E) Mesleki gelişim bir süreçtir\* 15. Meslek seçiminin yaşam boyu süreni bir süreç olduğunu hangi kuramcı söylemiştir? A) Super B) Ginzberg\* C) Roe D) Holland E) Maslow 16. Roe mesleki rehberlik alanında kuramını geliştiren kimden etkilenmiştir? A) Parsons B) Holland C) Maslow\* D) Ginzberg E) Super 17. İnsanın benzerliklerine göre altı kişilik tipine yerleştiren kuramcı kişisel-Sosyal 8. Sınavlarda heyecanlandığını ve stresle başa çıkamadığı için başarısız olduğunu belirtirken yardım isteyen öğrenciye hangi alanda rehberlik hizmeti veririz? A) Tamamlayıcı B) Eğitsel \* C) Kişisel-Sosyal D) Mesleki E) Geliştirici 9. İş ve İşçi Bulma Kurumuna ziyaret düzenlenecek meslekler, özellikleri ve alma koşulları hakkında öğrencilerin bilgilendirilmesine yönelik yapılan geziler hangi rehberlik hizmetleri alanı içine girer? A) Geliştirici B) Eğitsel C) Tamamlayıcı D) Mesleki\* E) Kişisel-Sosyal 10. Ailevi sorunları nedeniyle okula devamsızlık yapan öğrenciye yönelik yapılacak hangi rehberlik hizmeti uygun olur? A) Uyum Sağlayıcı B) Eğitsel C) Kişisel-Sosyal\* D) Mesleki E) Önleyici 11. Öğrenciyi meslek alanına yönlendirmede bireyin hangi özelliklerini bilmek gerekli değildir? A) Fiziksel Özelliklerini B) Özel Yetenek ve ilgilerini C) Değer yargılarını\* D) Okul dışı yaşantılarını E) Ailevi durumunu 12. 1. Mesleğin kazanç durumu 11. Mesleğin gerektirdiği faaliyetler 111. İşveren nitelikleri 11V. Mesleğe giriş koşulları 1V. Meslekteki çalışma süresi Yukarıdakilerden hangisi rehber öğretmeninin meslek alanlarını incelerken bilmesi gereken özelliklerdendir? A) 1, 11, 111 B) 11, 111, 1V C) 11, 111, 1V D) 1, 11, 111, 1V E) 11, 111, 1V, 113. Uygulanılan mesleki rehberlik etkinliklerinden sonra öğrencide gelişmesi beklenen mesleki gelişim görevleri arasında aşağıdakilerden hangisi yer almaz? A) Oumlulu benlik algısı geliştirme\* B) Meslekleri keşfetme ve tanıma C) Toplum yaşamında çalışmasını önem ve gereğinin farkına varma D) Serbest zamanlarını değerlendirme alışkanlıkları geliştirme E) İş yaşamı ve çalışmaya ilişkin olumlu tutumlar geliştirme 14. Okulunda mesleki rehberlik etkinliklerini düzenlerken okul öncesi dönem öğrencilerini de kapsayan bir program hazırlayan rehber öğretmen hangi mesleki rehberlik ilkesine dikkat etmiştir? A) Her birey tek ve benzersizdir B) Bireye kendini anlama ve keşfetme imkanı verilmelidir C) Bireyin kendini olduğu gibi kabul etmesi sağlanmalıdır D) Karar verme stratejileri kazandırılmalıdır E) Mesleki gelişim bir süreçtir\* 15. Meslek seçiminin yaşam boyu süreni bir süreç olduğunu hangi kuramcı söylemiştir? A) Super B) Ginzberg\* C) Roe D) Holland E) Maslow 16. Roe mesleki rehberlik alanında kuramını geliştiren kimden etkilenmiştir? A) Parsons B) Holland C) Maslow\* D) Ginzberg E) Super 17. İnsanın benzerliklerine göre altı kişilik tipine yerleştiren kuramcı kişisel-Sosyal 8. Sınavlarda heyecanlandığını ve stresle başa çıkamadığı için başarısız olduğunu belirtirken yardım isteyen öğrenciye hangi alanda rehberlik hizmeti veririz? A) Tamamlayıcı B) Eğitsel \* C) Kişisel-Sosyal D) Mesleki E) Geliştirici 9. İş ve İşçi Bulma Kurumuna ziyaret düzenlenecek meslekler, özellikleri ve alma koşulları hakkında öğrencilerin bilgilendirilmesine yönelik yapılan geziler hangi rehberlik hizmetleri alanı içine girer? A) Geliştirici B) Eğitsel C) Tamamlayıcı D) Mesleki\* E) Kişisel-Sosyal 10. Ailevi sorunları nedeniyle okula devamsızlık yapan öğrenciye yönelik yapılacak hangi rehberlik hizmeti uygun olur? A) Uyum Sağlayıcı B) Eğitsel C) Kişisel-Sosyal\* D) Mesleki E) Önleyici 11. Öğrenciyi meslek alanına yönlendirmede bireyin hangi özelliklerini bilmek gerekli değildir? A) Fiziksel Özelliklerini B) Özel Yetenek ve ilgilerini C) Değer yargılarını\* D) Okul dışı yaşantılarını E) Ailevi durumunu 12. 1. Mesleğin kazanç durumu 11. Mesleğin gerektirdiği faaliyetler 111. İşveren nitelikleri 11V. Mesleğe giriş koşulları 1V. Meslekteki çalışma süresi Yukarıdakilerden hangisi rehber öğretmeninin meslek alanlarını incelerken bilmesi gereken özelliklerdendir? A) 1, 11, 111 B) 11, 111, 1V C) 11, 111, 1V D) 1, 11, 111, 1V E) 11, 111, 1V, 113. Uygulanılan mesleki rehberlik etkinliklerinden sonra öğrencide gelişmesi beklenen mesleki gelişim görevleri arasında aşağıdakilerden hangisi yer almaz? A) Oumlulu benlik algısı geliştirme\* B) Meslekleri keşfetme ve tanıma C) Toplum yaşamında çalışmasını önem ve gereğinin farkına varma D) Serbest zamanlarını değerlendirme alışkanlıkları geliştirme E) İş yaşamı ve çalışmaya ilişkin olumlu tutumlar geliştirme 14. Okulunda mesleki rehberlik etkinliklerini düzenlerken okul öncesi dönem öğrencilerini de kapsayan bir program hazırlayan rehber öğretmen hangi mesleki rehberlik ilkesine dikkat etmiştir? A) Her birey tek ve benzersizdir B) Bireye kendini anlama ve keşfetme imkanı verilmelidir C) Bireyin kendini olduğu gibi kabul etmesi sağlanmalıdır D) Karar verme stratejileri kazandırılmalıdır E) Mesleki gelişim bir süreçtir\* 15. Meslek seçiminin yaşam boyu süreni bir süreç olduğunu hangi kuramcı söylemiştir? A) Super B) Ginzberg\* C) Roe D) Holland E) Maslow 16. Roe mesleki rehberlik alanında kuramını geliştiren kimden etkilenmiştir? A) Parsons B) Holland C) Maslow\* D) Ginzberg E) Super 17. İnsanın benzerliklerine göre altı kişilik tipine yerleştiren kuramcı kişisel-Sosyal 8. Sınavlarda heyecanlandığını ve stresle başa çıkamadığı için başarısız olduğunu belirtirken yardım isteyen öğrenciye hangi alanda rehberlik hizmeti veririz? A) Tamamlayıcı B) Eğitsel \* C) Kişisel-Sosyal D) Mesleki E) Geliştirici 9. İş ve İşçi Bulma Kurumuna ziyaret düzenlenecek meslekler, özellikleri ve alma koşulları hakkında öğrencilerin bilgilendirilmesine yönelik yapılan geziler hangi rehberlik hizmetleri alanı içine girer? A) Geliştirici B) Eğitsel C) Tamamlayıcı D) Mesleki\* E) Kişisel-Sosyal 10. Ailevi sorunları nedeniyle okula devamsızlık yapan öğrenciye yönelik yapılacak hangi rehberlik hizmeti uygun olur? A) Uyum Sağlayıcı B) Eğitsel C) Kişisel-Sosyal\* D) Mesleki E) Önleyici 11. Öğrenciyi meslek alanına yönlendirmede bireyin hangi özelliklerini bilmek gerekli değildir? A) Fiziksel Özelliklerini B) Özel Yetenek ve ilgilerini C) Değer yargılarını\* D) Okul dışı yaşantılarını E) Ailevi durumunu 12. 1. Mesleğin kazanç durumu 11. Mesleğin gerektirdiği faaliyetler 111. İşveren nitelikleri 11V. Mesleğe giriş koşulları 1V. Meslekteki çalışma süresi Yukarıdakilerden hangisi rehber öğretmeninin meslek alanlarını incelerken bilmesi gereken özelliklerdendir? A) 1, 11, 111 B) 11, 111, 1V C) 11, 111, 1V D) 1, 11, 111, 1V E) 11, 111, 1V, 113. Uygulanılan mesleki rehberlik etkinliklerinden sonra öğrencide gelişmesi beklenen mesleki gelişim görevleri arasında aşağıdakilerden hangisi yer almaz? A) Oumlulu benlik algısı geliştirme\* B) Meslekleri keşfetme ve tanıma C) Toplum yaşamında çalışmasını önem ve gereğinin farkına varma D) Serbest zamanlarını değerlendirme alışkanlıkları geliştirme E) İş yaşamı ve çalışmaya ilişkin olumlu tutumlar geliştirme 14. Okulunda mesleki rehberlik etkinliklerini düzenlerken okul öncesi dönem öğrencilerini de kapsayan bir program hazırlayan rehber öğretmen hangi mesleki rehberlik ilkesine dikkat etmiştir? A) Her birey tek ve benzersizdir B) Bireye kendini anlama ve keşfetme imkanı verilmelidir C) Bireyin kendini olduğu gibi kabul etmesi sağlanmalıdır D) Karar verme stratejileri kazandırılmalıdır E) Mesleki gelişim bir süreçtir\* 15. Meslek seçiminin yaşam boyu süreni bir süreç olduğunu hangi kuramcı söylemiştir? A) Super B) Ginzberg\* C) Roe D) Holland E) Maslow 16. Roe mesleki rehberlik alanında kuramını geliştiren kimden etkilenmiştir? A) Parsons B) Holland C) Maslow\* D) Ginzberg E) Super 17. İnsanın benzerliklerine göre altı kişilik tipine yerleştiren kuramcı kişisel-Sosyal 8. Sınavlarda heyecanlandığını ve stresle başa çıkamadığı için başarısız olduğunu belirtirken yardım isteyen öğrenciye hangi alanda rehberlik hizmeti veririz? A) Tamamlayıcı B) Eğitsel \* C) Kişisel-Sosyal D) Mesleki E) Geliştirici 9. İş ve İşçi Bulma Kurumuna ziyaret düzenlenecek meslekler, özellikleri ve alma koşulları hakkında öğrencilerin bilgilendirilmesine yönelik yapılan geziler hangi rehberlik hizmetleri alanı içine girer? A) Geliştirici B) Eğitsel C) Tamamlayıcı D) Mesleki\* E) Kişisel-Sosyal 10. Ailevi sorunları nedeniyle okula devamsızlık yapan öğrenciye yönelik yapılacak hangi rehberlik hizmeti uygun olur? A) Uyum Sağlayıcı B) Eğitsel C) Kişisel-Sosyal\* D) Mesleki E) Önleyici 11. Öğrenciyi meslek alanına yönlendirmede bireyin hangi özelliklerini bilmek gerekli değildir? A) Fiziksel Özelliklerini B) Özel Yetenek ve ilgilerini C) Değer yargılarını\* D) Okul dışı yaşantılarını E) Ailevi durumunu 12. 1. Mesleğin kazanç durumu 11. Mesleğin gerektirdiği faaliyetler 111. İşveren nitelikleri 11V. Mesleğe giriş koşulları 1V. Meslekteki çalışma süresi Yukarıdakilerden hangisi rehber öğretmeninin meslek alanlarını incelerken bilmesi gereken özelliklerdendir? A) 1, 11, 111 B) 11, 111, 1V C) 11, 111, 1V D) 1, 11, 111, 1V E) 11, 111, 1V, 113. Uygulanılan mesleki rehberlik etkinliklerinden sonra öğrencide gelişmesi beklenen mesleki gelişim görevleri arasında aşağıdakilerden hangisi yer almaz? A) Oumlulu benlik algısı geliştirme\* B) Meslekleri keşfetme ve tanıma C) Toplum yaşamında çalışmasını önem ve gereğinin farkına varma D) Serbest zamanlarını değerlendirme alışkanlıkları geliştirme E) İş yaşamı ve çalışmaya ilişkin olumlu tutumlar geliştirme 14. Okulunda mesleki rehberlik etkinliklerini düzenlerken okul öncesi dönem öğrencilerini de kapsayan bir program hazırlayan rehber öğretmen hangi mesleki rehberlik ilkesine dikkat etmiştir? A) Her birey tek ve benzersizdir B) Bireye kendini anlama ve keşfetme imkanı verilmelidir C) Bireyin kendini olduğu gibi kabul etmesi sağlanmalıdır D) Karar verme stratejileri kazandırılmalıdır E) Mesleki gelişim bir süreçtir\* 15. Meslek seçiminin yaşam boyu süreni bir süreç olduğunu hangi kuramcı söylemiştir? A) Super B) Ginzberg\* C) Roe D) Holland E) Maslow 16. Roe mesleki rehberlik alanında kuramını geliştiren kimden etkilenmiştir? A) Parsons B) Holland C) Maslow\* D) Ginzberg E) Super 17. İnsanın benzerliklerine göre altı kişilik tipine yerleştiren kuramcı kişisel-Sosyal 8. Sınavlarda heyecanlandığını ve stresle başa çıkamadığı için başarısız olduğunu belirtirken yardım isteyen öğrenciye hangi alanda rehberlik hizmeti veririz? A) Tamamlayıcı B) Eğitsel \* C) Kişisel-Sosyal D) Mesleki E) Geliştirici 9. İş ve İşçi Bulma Kurumuna ziyaret düzenlenecek meslekler, özellikleri ve alma koşulları hakkında öğrencilerin bilgilendirilmesine yönelik yapılan geziler hangi rehberlik hizmetleri alanı içine girer? A) Geliştirici B) Eğitsel C) Tamamlayıcı D) Mesleki\* E) Kişisel-Sosyal 10. Ailevi sorunları nedeniyle okula devamsızlık yapan öğrenciye yönelik yapılacak hangi rehberlik hizmeti uygun olur? A) Uyum Sağlayıcı B) Eğitsel C) Kişisel-Sosyal\* D) Mesleki E) Önleyici 11. Öğrenciyi meslek alanına yönlendirmede bireyin hangi özelliklerini bilmek gerekli değildir? A) Fiziksel Özelliklerini B) Özel Yetenek ve ilgilerini C) Değer yargılarını\* D) Okul dışı yaşantılarını E) Ailevi durumunu 12. 1. Mesleğin kazanç durumu 11. Mesleğin gerektirdiği faaliyetler 111. İşveren nitelikleri 11V. Mesleğe giriş koşulları 1V. Meslekteki çalışma süresi Yukarıdakilerden hangisi rehber öğretmeninin meslek alanlarını incelerken bilmesi gereken özelliklerdendir? A) 1, 11, 111 B) 11, 111, 1V C) 11, 111, 1V D) 1, 11, 111, 1V E) 11, 111, 1V, 113. Uygulanılan mesleki rehberlik etkinliklerinden sonra öğrencide gelişmesi beklenen mesleki gelişim görevleri arasında aşağıdakilerden hangisi yer almaz? A) Oumlulu benlik algısı geliştirme\* B) Meslekleri keşfetme ve tanıma C) Toplum yaşamında çalışmasını önem ve gereğinin farkına varma D) Serbest zamanlarını değerlendirme alışkanlıkları geliştirme E) İş yaşamı ve çalışmaya ilişkin olumlu tutumlar geliştirme 14. Okulunda mesleki rehberlik etkinliklerini düzenlerken okul öncesi dönem öğrencilerini de kapsayan bir program hazırlayan rehber öğretmen hangi mesleki rehberlik ilkesine dikkat etmiştir? A) Her birey tek ve benzersizdir B) Bireye kendini anlama ve keşfetme imkanı verilmelidir C) Bireyin kendini olduğu gibi kabul etmesi sağlanmalıdır D) Karar verme stratejileri kazandırılmalıdır E) Mesleki gelişim bir süreçtir\* 15. Meslek seçiminin yaşam boyu süreni bir süreç olduğunu hangi kuramcı söylemiştir? A) Super B) Ginzberg\* C) Roe D) Holland E) Maslow 16. Roe mesleki rehberlik alanında kuramını geliştiren kimden etkilenmiştir? A) Parsons B) Holland C) Maslow\* D) Ginzberg E) Super 17. İnsanın benzerliklerine göre altı kişilik tipine yerleştiren kuramcı kişisel-Sosyal 8. Sınavlarda heyecanlandığını ve stresle başa çıkamadığı için başarısız olduğunu belirtirken yardım isteyen öğrenciye hangi alanda rehberlik hizmeti veririz? A) Tamamlayıcı B) Eğitsel \* C) Kişisel-Sosyal D) Mesleki E) Geliştirici 9. İş ve İşçi Bulma Kurumuna ziyaret düzenlenecek meslekler, özellikleri ve alma koşulları hakkında öğrencilerin bilgilendirilmesine yönelik yapılan geziler hangi rehberlik hizmetleri alanı içine girer? A) Geliştirici B) Eğitsel C) Tamamlayıcı D) Mesleki\* E) Kişisel-Sosyal 10. Ailevi sorunları nedeniyle okula devamsızlık yapan öğrenciye yönelik yapılacak hangi rehberlik hizmeti uygun olur? A) Uyum Sağlayıcı B) Eğitsel C) Kişisel-Sosyal\* D) Mesleki E) Önleyici 11. Öğrenciyi meslek alanına yönlendirmede bireyin hangi özelliklerini bilmek gerekli değildir? A) Fiziksel Özelliklerini B) Özel Yetenek ve ilgilerini C) Değer yargılarını\* D) Okul dışı yaşantılarını E) Ailevi durumunu 12. 1. Mesleğin kazanç durumu 11. Mesleğin gerektirdiği faaliyetler 111. İşveren nitelikleri 11V. Mesleğe giriş koşulları 1V. Meslekteki çalışma süresi Yukarıdakilerden hangisi rehber öğretmeninin meslek alanlarını incelerken bilmesi gereken özelliklerdendir? A) 1, 11, 111 B) 11, 111, 1V C) 11, 111, 1V D) 1, 11, 111, 1V E) 11, 111, 1V, 113. Uygulanılan mesleki rehberlik etkinliklerinden sonra öğrencide gelişmesi beklenen mesleki gelişim görevleri arasında aşağıdakilerden hangisi yer almaz? A) Oumlulu benlik algısı geliştirme\* B) Meslekleri keşfetme ve tanıma C) Toplum yaşamında çalışmasını önem ve gereğinin farkına varma D) Serbest zamanlarını değerlendirme alışkanlıkları geliştirme E) İş yaşamı ve çalışmaya ilişkin olumlu tutumlar geliştirme 14. Okulunda mesleki rehberlik etkinliklerini düzenlerken okul öncesi dönem öğrencilerini de kapsayan bir program hazırlayan rehber öğretmen hangi mesleki rehberlik ilkesine dikkat etmiştir? A) Her birey tek ve benzersizdir B) Bireye kendini anlama ve keşfetme imkanı verilmelidir C) Bireyin kendini olduğu gibi kabul etmesi sağlanmalıdır D) Karar verme stratejileri kazandırılmalıdır E) Mesleki gelişim bir süreçtir\* 15. Meslek seçiminin yaşam boyu süreni bir süreç olduğunu hangi kuramcı söylemiştir? A) Super B) Ginzberg\* C) Roe D) Holland E) Maslow 16. Roe mesleki rehberlik alanında kuramını geliştiren kimden etkilenmiştir? A) Parsons B) Holland C) Maslow\* D) Ginzberg E) Super 17. İnsanın benzerliklerine göre altı kişilik tipine yerleştiren kuramcı kişisel-Sosyal 8. Sınavlarda heyecanlandığını ve stresle başa çıkamadığı için başarısız olduğunu belirtirken yardım isteyen öğrenciye hangi alanda rehberlik hizmeti veririz? A) Tamamlayıcı B) Eğitsel \* C) Kişisel-Sosyal D) Mesleki E) Geliştirici 9. İş ve İşçi Bulma Kurumuna ziyaret düzenlenecek meslekler, özellikleri ve alma koşulları hakkında öğrencilerin bilgilendirilmesine yönelik yapılan geziler hangi rehberlik hizmetleri alanı içine girer? A) Geliştirici B) Eğitsel C) Tamamlayıcı D) Mesleki\* E) Kişisel-Sosyal 10. Ailevi sorunları nedeniyle okula devamsızlık yapan öğrenciye yönelik yapılacak hangi rehberlik hizmeti uygun olur? A) Uyum Sağlayıcı B) Eğitsel C) Kişisel-Sosyal\* D) Mesleki E) Önleyici 11. Öğrenciyi meslek alanına yönlendirmede bireyin hangi özelliklerini bilmek gerekli değildir? A) Fiziksel Özelliklerini B) Özel Yetenek ve ilgilerini C) Değer yargılarını\* D) Okul dışı yaşantılarını E) Ailevi durumunu 12. 1. Mesleğin kazanç durumu 11. Mesleğin gerektirdiği faaliyetler 111. İşveren nitelikleri 11V. Mesleğe giriş koşulları 1V. Meslekteki çalışma süresi Yukarıdakilerden hangisi rehber öğretmeninin meslek alanlarını incelerken bilmesi gereken özelliklerdendir? A) 1, 11, 111 B) 11, 111, 1V C) 11, 111, 1V D) 1, 11, 111, 1V E) 11, 111, 1V, 113. Uygulanılan mesleki rehberlik etkinliklerinden sonra öğrencide gelişmesi beklenen mesleki gelişim görevleri arasında aşağıdakilerden hangisi yer almaz? A) Oumlulu benlik algısı geliştirme\* B) Meslekleri keşfetme ve tanıma C) Toplum yaşamında çalışmasını önem ve gereğinin farkına varma D) Serbest zamanlarını değerlendirme alışkanlıkları geliştirme E) İş yaşamı ve çalışmaya ilişkin olumlu tutumlar geliştirme 14. Okulunda mesleki rehberlik etkinliklerini düzenlerken okul öncesi dönem öğrencilerini de kapsayan bir program hazırlayan rehber öğretmen hangi mesleki rehberlik ilkesine dikkat etmiştir? A) Her birey tek ve benzersizdir B) Bireye kendini anlama ve keşfetme imkanı verilmelidir C) Bireyin kendini olduğu gibi kabul etmesi sağlanmalıdır D) Karar verme stratejileri kazandırılmalıdır E) Mesleki gelişim bir süreçtir\* 15. Meslek seçiminin yaşam boyu süreni bir süreç olduğunu hangi kuramcı söylemiştir? A) Super B) Ginzberg\* C) Roe D) Holland E) Maslow 16. Roe mesleki rehberlik alanında kuramını geliştiren kimden etkilenmiştir? A) Parsons B) Holland C) Maslow\* D) Ginzberg E) Super 17. İnsanın benzerliklerine göre altı kişilik tipine yerleştiren kuramcı kişisel-Sosyal 8. Sınavlarda heyecanlandığını ve stresle başa çıkamadığı için başarısız olduğunu belirtirken yardım isteyen öğrenciye hangi alanda rehberlik hizmeti veririz? A) Tamamlayıcı B) Eğitsel \* C) Kişisel-Sosyal D) Mesleki E) Geliştirici 9. İş ve İşçi Bulma Kurumuna ziyaret düzenlenecek meslekler, özellikleri ve alma koşulları hakkında öğrencilerin bilgilendirilmesine yönelik yapılan geziler hangi rehberlik hizmetleri alanı içine girer? A) Geliştirici B) Eğitsel C) Tamamlayıcı D) Mesleki\* E) Kişisel-Sosyal 10. Ailevi sorunları nedeniyle okula devamsızlık yapan öğrenciye yönelik yapılacak hangi rehberlik hizmeti uygun olur? A) Uyum Sağlayıcı B) Eğitsel C) Kişisel-Sosyal\* D) Mesleki E) Önleyici 11. Öğrenciyi meslek alanına yönlendirmede bireyin hangi özelliklerini bilmek gerekli değildir? A) Fiziksel Özelliklerini B) Özel Yetenek ve ilgilerini C) Değer yargılarını\* D) Okul dışı yaşantılarını E) Ailevi durumunu 12. 1. Mesleğin kazanç durumu 11. Mesleğin gerektirdiği faaliyetler 111. İşveren nitelikleri 11V. Mesleğe giriş koşulları 1V. Meslekteki çalışma süresi Yukarıdakilerden hangisi rehber öğretmeninin meslek alanlarını incelerken bilmesi gereken özelliklerdendir? A) 1, 11, 111 B) 11, 111, 1V C) 11, 111, 1V D) 1, 11, 111, 1V E) 11, 111, 1V, 113. Uygulanılan mesleki rehberlik etkinliklerinden sonra öğrencide gelişmesi beklenen mesleki gelişim görevleri arasında aşağıdakilerden hangisi yer almaz? A) Oumlulu benlik algısı geliştirme\* B) Meslekleri keşfetme ve tanıma C) Toplum yaşamında çalışmasını önem ve gereğinin farkına varma D) Serbest zamanlarını değerlendirme alışkanlıkları geliştirme E) İş yaşamı ve çalışmaya ilişkin olumlu tutumlar geliştirme 14. Okulunda mesleki rehberlik etkinliklerini düzenlerken okul öncesi dönem öğrencilerini de kapsayan bir program hazırlayan rehber öğretmen hangi mesleki rehberlik ilkesine dikkat etmiştir? A) Her birey tek ve benzersizdir B) Bireye kendini anlama ve keşfetme imkanı verilmelidir C) Bireyin kendini olduğu gibi kabul etmesi sağlanmalıdır D) Karar verme stratejileri kazandırılmalıdır E) Mesleki gelişim bir süreçtir\* 15. Meslek seçiminin yaşam boyu süreni bir süreç olduğunu hangi kuramcı söylemiştir? A) Super B) Ginzberg\* C) Roe D) Holland E) Maslow 16. Roe mesleki rehberlik alanında kuramını geliştiren kimden etkilenmiştir? A) Parsons B) Holland C) Maslow\* D) Ginzberg E) Super 17. İnsanın benzerliklerine göre altı kişilik tipine yerleştiren kuramcı kişisel-Sosyal 8. Sınavlarda heyecanlandığını ve stresle başa çıkamadığı için başarısız olduğunu belirtirken yardım isteyen öğrenciye hangi alanda rehberlik hizmeti veririz? A) Tamamlayıcı B) Eğitsel \* C) Kişisel-Sosyal D) Mesleki E) Geliştirici 9. İş ve İşçi Bulma Kurumuna ziyaret düzenlenecek meslekler, özellikleri ve alma koşulları hakkında öğrencilerin bilgilendirilmesine yönelik yapılan geziler hangi rehberlik hizmetleri alanı içine girer? A) Geliştirici B) Eğitsel C) Tamamlayıcı D) Mesleki\* E) Kişisel-Sosyal 10. Ailevi sorunları nedeniyle okula devamsızlık yapan öğrenciye yönelik yapılacak hangi rehberlik hizmeti uygun olur? A) Uyum Sağlayıcı B) Eğitsel C) Kişisel-Sosyal\* D) Mesleki E) Önleyici 11. Öğrenc**