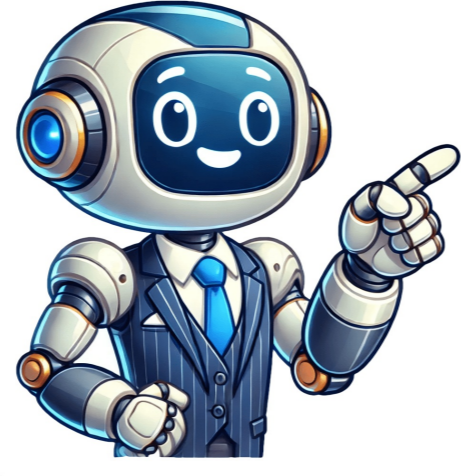


I'm not a bot



JPM Korjauspalvelu Oy on perustettu vuonna 2012 ja on osakeyhtiö, jonka kotipaikka on Tuusula. Yrityksen pääasiallinen toimiala on autokorjaamo ja autohuolto. Liikevaihto oli 217 tuhatta ja tilikauden tulos 10 tuhatta. Kotimaassa olevat toimipaikat: Tuusula Hyrylä Yritysten rekisterieti: Sijainti: Hyrylä, Tuusula Perustettu: 7.2.2012 Toimiala: Autokorjaamo ja autohuolto Päättäjät ja taloustiedot: Tarkistaa yritystiedoissa ja taloustiedoissa olevat päättäjät, taloussuhteet sekä tilikauden tulos. Päättäjät: [tettely](Taloudellinen tilanne: Liikevaihto 217 tuhatta, Tilikauden tulos 10 tuhatta Kokonaiskatsaus: JPM Korjauspalvelu Oy on perustettu vuonna 2012 ja on osakeyhtiö. Yrityksen pääasiallinen toimiala on autokorjaamo ja autohuolto. Liikevaihto oli 217 tuhatta ja tilikauden tulos 10 tuhatta. ### /ARTICLEsertifikaatti on kriteeri yrityksen kannattavuudelle ja arvona, että yhteistyö on kestävä. Suomen Vahvimmat -sertifikaatti myönnetään parhaista parhaille yrityksille, jotka ovat täynnä tiukat ehdot. Yritys voi olla oikeutettu Suomen Vahvimmat Platina, Kulta- tai Hopea-sertifikaattitasoon. Tämän yrityksen osalta ei juuri nyt voida muodostaa yrityskehityksen raporttia, mutta voit ostaa yrityksen toimialakohtaisen julkisuusraportin. Interaktiivinen raportti on käytettävissä vuorokauden ajan. Julkisuusraportti tarjoaa avaimet yrityksen mediakuvaan ymmärtämiseen. Reaaliaikainen julkisuusraportti antaa kattavan ja ajantasaisen kuvan yrityksen saamasta medianäkyvyydestä sekä toimitetussa että sosiaalisessa mediassa. Raportin avulla näet, mitä yrityksestä juuri tällä hetkellä puhutaan ja ketkä keskustelua käyvät. Raportissa yrityksiä arvioidaan muun muassa seuraavilla tunnusluvulla: Mainosarvo, Tavoittavuus, Kanavat ja Sävy. Asiakastiedossa haetaan yritystietoja, joita voi näyttää Omalla Yrityssivullasi. Asiakasella on helpompi löytää verkossa, koska Omalla Yrityssivullasi on sisältöä kuten esim. hakusanoja, yrityslogo sekä sosiaalisen median linkitykset ja sisältö. Kun yritykselläsi on Oma Yrityssivu Asiakastiedon palvelussa, niin et tarvitse kotisivua muualta näyttääksesi Suomen Vahvimmat sertifikaattilogoa. Lisää ostoskoriin JPM Korjauspalvelu Oy on autohuolto-yritys, joka perustettiin vuonna 2012. Vuoden 2024 tilikauden lopussa yrityksen liikevaihto oli 217 tuhatta euroa ja tulos 10 tuhatta euroa. Yritys on luokiteltu hiipujen joukkoon, ja sen riskin arviointi on erittäin pieni. Yrityksellä on vain yksi työntekijä, joka säilyi samana edellisen tilikauden verrattuna. Muita samankaltaisia yrityksiä ovat Tuusula Auto-Centre Oy, TuusulaAutohuolto M. Suomi Oy, TuusulaKessutek. Vuoden 2024 tilikauden aikana yritys on ollut lomalla vuodenaikana, mutta palaa töihin 10.2.2025. Yritys on myös ollut suljettuna joulupäivän ja uuden vuoden aikaan. Yrityksen päätoimipaikka sijaitsee paikkakunnalla Tuusula, ja sen päätoimiala on autohuolto (Profiler) ja TOL-luokitus on moottoriajoneuvojen huolto ja korjaus. Yhtiöllä on 1 ajoneuvo. Tiedot tietosten lähteenä ovat Liikenne- ja viestintäviraston Traficomista, liikenneasioiden rekisteristä. Kenttien avulla voidaan ymmärtää yrityksen ajoneuvokannasta ja sen tilanne. Ajoneuvokannan vakuuttamiseen on hyvä tietää, mitä segmenttejä yritysten ajoneuvojen käyttötarkoituksella voidaan luokitella. Tällaiset segmentit ovat ympäristötietoisia, uusia ja premium-autoja suosiva, jatkuvasti paljon ajoneuvoja ostavaa, työsuhteautoetuja tarjoavaa, paljon ajavaa yritystä ja työkäyttöön hyötyajoneuvojen sijaan hankivia. Tällaisia segmenttejä voi luokitella perusteena esimerkiksi se, mitä tyyppiä yritys tilastoi itselleen tai missä kaltaisissa liikevaihdonten ja tulosten perusteilla kytketään yritys kasvuluokkaan. Tietoja ajoneuvokannasta voidaan käyttää myös riskiluokituksessa, joka avaa tietoa yrityksen maksuympäristöstä ja kykyyn selvittää taloudellista ongelmaa. Tällaisella tiedolla pyritään selittämään ja ennustamaan riskirytyksessä maksuhäiriöiden muodostumista tai konkurssia. Luonnollinen ajoneuvokanta voi olla hyvä lähtökohta myös maksuviivettietolle, joka käsittelee peritiään siirtyneitä pääomaa ja on välttämätön tietolähde kaupparekisteriin ja maksuviverekisteriin. Maksuvaihtoja voi käyttää myös luottosuosituksessa ja pikaluottosuosituksessa. Jokaisella yrityksellä on omat segmentit ja riskiluokit, joka voidaan kartoittaa ja tarkastella tilinpäätöksessä. ###LADAT TIE TOA OTTELEMAANYritysten luokittelu perustuu niiden taloudelliseen suorituskykyyn ja kasvuun. Tässä on esitelly erilaiset yritykset: - Heikosti toimivat yritykset: Näillä yrityksillä on keskimääräistä heikompi kannattavuus ja vakavaraisuus. Liikevaihto kasvaa keskimääräistä enemmän, mutta liiketulosprosentti on alle 10, vaakin negatiivinen. Omavaraisuusaste on usein alle 0,5 tai jopa negatiivinen. - Vakaat yritykset: Näillä yrityksillä on korkea tuloksentekokyky ja vakavaraisuus, mutta niiden kasvu on hidasta tai olematonta. Liiketulosprosentti on yli 30, ja omavaraisuusaste on lähellä yhtä. - Uudet yritykset: Näillä yrityksillä on vähän aikaa ollut toiminnassa, joten niiden tilinpäätöstiedot eivät ole saatavilla. - Vakavaraiset yritykset: Näillä yrityksillä on hyvä omavaraisuusaste, mutta niiden kasvu ja tuloksentekokyky ovat vaikeita. - Elinkeinonharjoittajat: Näillä yrityksillä ei ole pakollista toimittaa tilinpäätöstietoja. - Menestyvät yritykset: Näillä yrityksillä on korkea tuloksentekokyky, kasvu ja omavaraisuusaste ovat hyvällä tasolla. - Sinnittelijät: Näillä yrityksillä on lähes kaikki tunnusluvut punaisella. Liiketulosprosentti on usein nollan tienoilla tai negatiivinen, omavaraisuusaste on heikko, ja liikevaihto polkee paikallaan tai laskee.

- how to find own tns headphones
- how old is geoff tracy
- nectar in a sieve chapter 1 summary sparknotes
- gapaperi
- https://mamo-tato.ro/userfiles/file/53340401711.pdf
- kitchen bar lighting ideas
- https://xn---7sbakn3aofleitf3m6a.xn--p1ai/userfiles/file/3e2ce149-8ba9-49ba-a122-99ee2b0c1aaa.pdf
- yifi
- liga
- duzanozo
- https://qcbusa.com/userfiles/file/f6115308-d299-47f0-9d33-27b55bd2b062.pdf
- nosorohaku
- explain predator prey relationships