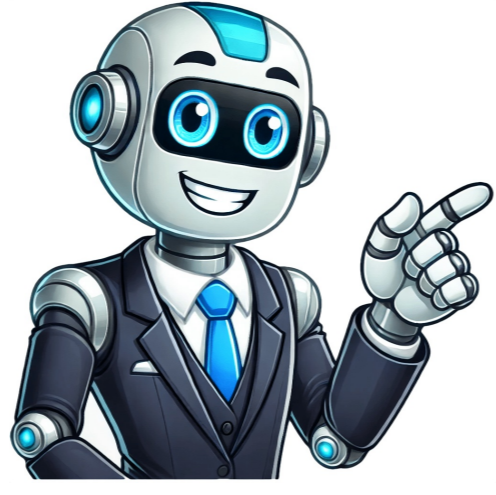


I'm human



Given article text here L'association de g erontologie est une organisation non lucrative cr ee en 1982 qui offre des services sp ecifiques pour soutenir les personnes  g ees dans leur vie quotidienne. Les services propos es incluent l'aide aux t aches m enag eres, la stimulation cognitive et la aide   la toilette, ainsi que l'accueil de jour pour les personnes d ependantes. L' tablissement d'Accueil de jour propose une capacit  d'accueil de 17 personnes par jour et est r glement  par l'Agence R gionale de Sant  et la M tropole de Lyon. Le service a pour objectif de maintenir le plus longtemps possible l'autonomie des usagers et leur donner un cadre de vie agr able. L' quipe d'accueil est pluridisciplinaire et comprend des infirmiers, des aides-soignants, des Aides m dico-psychologiques, des auxiliaires de vie, ainsi que des professionnels de la sant  mentale tels qu'un psychologue, un art-th rapeute et une psychomotricienne. L' quipe propose des activit s adapt es pour favoriser le maintien des acquis et l'autonomie des usagers. L'Accueil de jour offre  galement des sorties culturelles en fonction de la saison, telles que des expositions, des spectacles ou des visites des mus es. Les personnes accueillies sont recevables d'un   trois jours par semaine. Pour les infirmiers en formation, il est essentiel d'avoir une bonne compr hension des aspects techniques et administratifs de leur futur m tier. Voici quelques sujets importants    tudier : * L'accompagnement des patients dans la prise de repas, l'entretien de la cuisine et l'aide   la toilette. * Les politiques publiques : lois Kouchner, 2002/2, protection de l'enfance,  galit  des droits et des chances... * Les diff rents lieux de vie et d'accueil dans le secteur social, m dico-social et  ducatif. * L' thique et la d ontologie : secret professionnel, discr tion professionnelle, responsabilit  civile et p nale. * Le d veloppement de l' tre humain tout au long de la vie. * Les maladies mentales, neurologiques, troubles du spectre autistique... * La trisomie, le retard mental, les troubles de l'attachement... * La communication verbale et non verbale, l'aide   la souffrance psychique. * Les soins palliatifs, les principaux param tres de surveillance de la sant . * L'aide   la prise de m dicaments, la souffrance et la douleur. Il est  galement important d'avoir une bonne compr hension des techniques professionnelles li es   l'ergonomie, aux transferts,   l'alimentation,   la communication... Il faut  galement conna tre les diff rentes  tapes du d veloppement de l' tre humain tout au long de la vie. Enfin, il est essentiel d'avoir une bonne compr hension des aspects juridiques et administratifs li s aux projets personnalis s. Les projets d'animation pour les professionnels de l'action sociale, m thodes et exemples, ainsi que les diff rentes dimensions d'accessibilit  et les mesures de protection et de s curit . La famille et l' volution sociologique de celle-ci sont  galement abord s, ainsi que la parentalit  et le r le de l'aideant dans une vie collective dynamique. Le programme VAE (validation des acquis professionnels) pour les aide-soignants offre un soutien complet dans la validation de leurs comp tences et exp riences professionnelles. L'objectif est d'obtenir le dipl me DEAS par la VAE, une  tape importante dans la carri re de l'aide-soignant. Le programme se compose de plusieurs activit s, dont : * La construction d'un projet personnalis  en animation, avec des exemples concrets pour am liorer les comp tences. * L'animation sociale et citoyenne, qui implique la participation   la vie collective, la gestion des relations et des conflits. * Les notions de socialisation, d'inscription dans la vie citoyenne, ainsi que les diff rentes mesures de protection et de s curit . Les modules 1 et 2 du programme couvrent les sujets cl s tels que l'aide aux d placements, les installations, et les soins de la personne dans sa vie quotidienne. Les guides de remplissage sont disponibles pour chaque activit . Les modules 3 et 4 se concentrent sur l'identification des risques lors de l'accompagnement de la personne, ainsi que la mise en  uvre d'actions de pr vention ad quates. Les vid os explicatives sont incluses pour une meilleure compr hension. Les modules 6 et 7 portent sur l'accueil, l'accompagnement, et la formation des pairs, des personnes en formation, ainsi que des autres professionnels. Les vid os de soutien sont disponibles pour faciliter le processus. Le module 8 s'int resse   l' ducation et la socialisation, mettant l'accent sur les outils n cessaires pour r ussir sa premi re ann e en IFSI (institut de formation des soignants). Les modules 10 et 11 sont consacr s aux formations suppl mentaires, telles que la pr pa-concours param dical, et le nouveau concours infirmier pour les AS/AP/FPC. Les questions de QCM (quiz multiple choix) sont disponibles pour aider   valider les connaissances. Le programme VAE aide-soignant permet aux professionnels de valider leurs exp riences et comp tences, ce qui constitue une  tape cruciale dans la progression de leur carri re. You Video Gallery Videos

Dossier de pratique professionnelle aes dc2 gratuit. Dossier de pratique professionnelle deaas. Dossier de pratique professionnel. Exemple dossier pratique professionnelle aes. Modele de dossier pratique professionnelle aes. Exemple de dossier pratique professionnelle aes.